



Numériser pour une bibliothèque numérique

La revue « Aguedal »

Journée SUDOC-PS
6/11/2018

La numérisation : un projet dans le projet de bibliothèque numérique pour Université Côte d'Azur

Le projet : ouvrir une bibliothèque numérique pour l'université

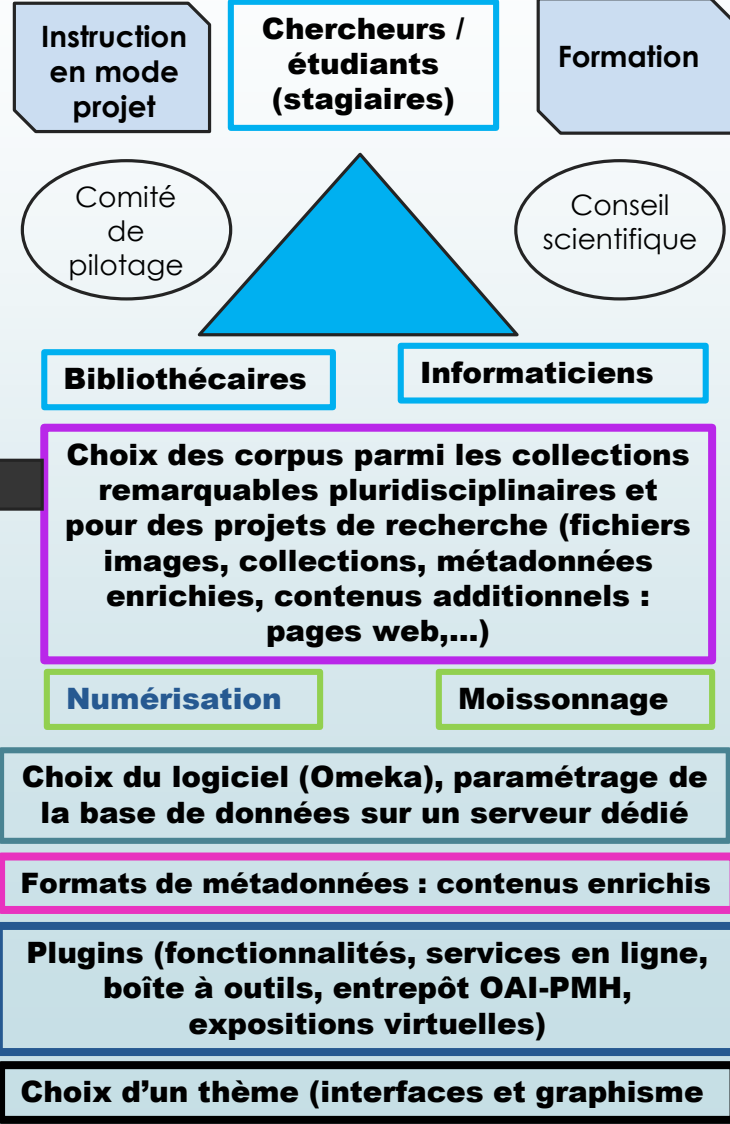
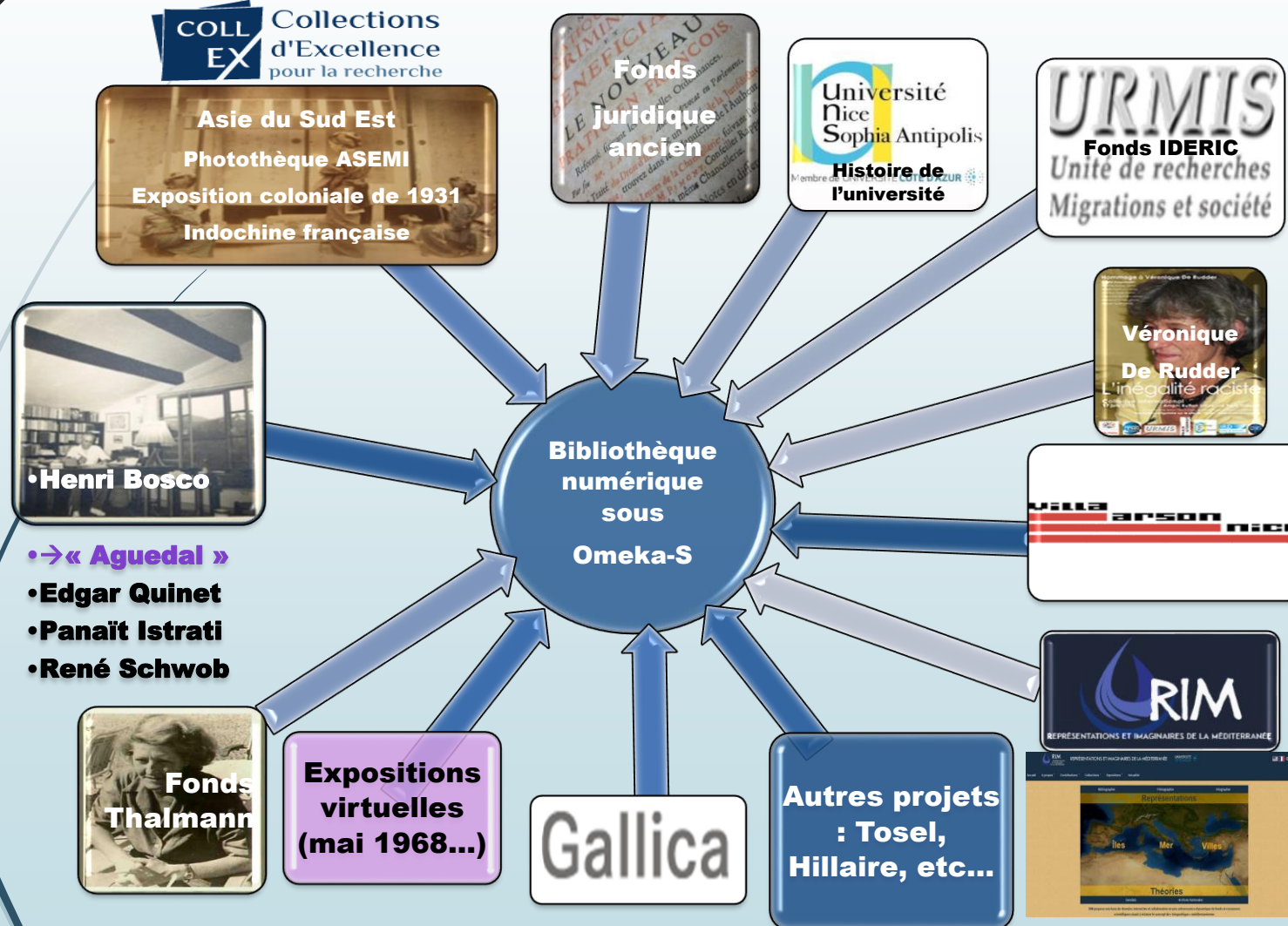
Journée
SUDOC-PS
6/11/2018

Associer les chercheurs et trouver des partenariats, réponse à des appels à projet (ex. IDEX, ColLEx-Persée, BnF...)

Budget et plan de financement

Calendrier sur 2 ans

Un projet est toujours un travail d'équipe

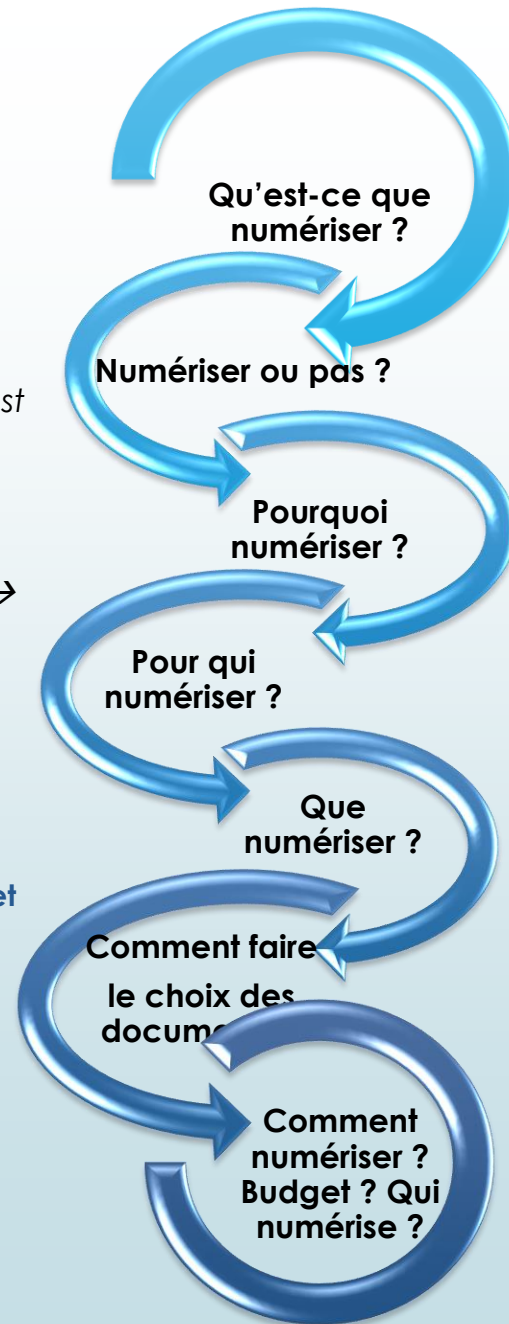


Projet de numérisation de publications en série ? Questions préalables ?

Numériser c'est créer une version numérique d'un document » → Numériser ce n'est pas scanner

Conditions : disposer d'un budget (d'acquisition et de numérisation), de collections, d'une plateforme de mise en ligne (site web ou bibliothèque numérique) et d'une équipe

Journée
Sudoc-PS
6/11/2018



Des usages différents en fonction des publics

Numériser et diffuser en open access

- ✓ Proposer un accès distant et valoriser des collections hors les murs
- ✓ Communication d'une copie numérique pour préserver l'original (dérogation au droit d'auteur pour un usage intramuros)
- ✓ Numériser à la demande
- ✓ Créer un corpus en ligne ou une base de donnée pour un projet de recherche...
- ✓ Créer une exposition virtuelle

Que numériser ? Critères de choix des documents ?

Numériser ce qui est le plus précieux n'est pas forcément le plus utile.

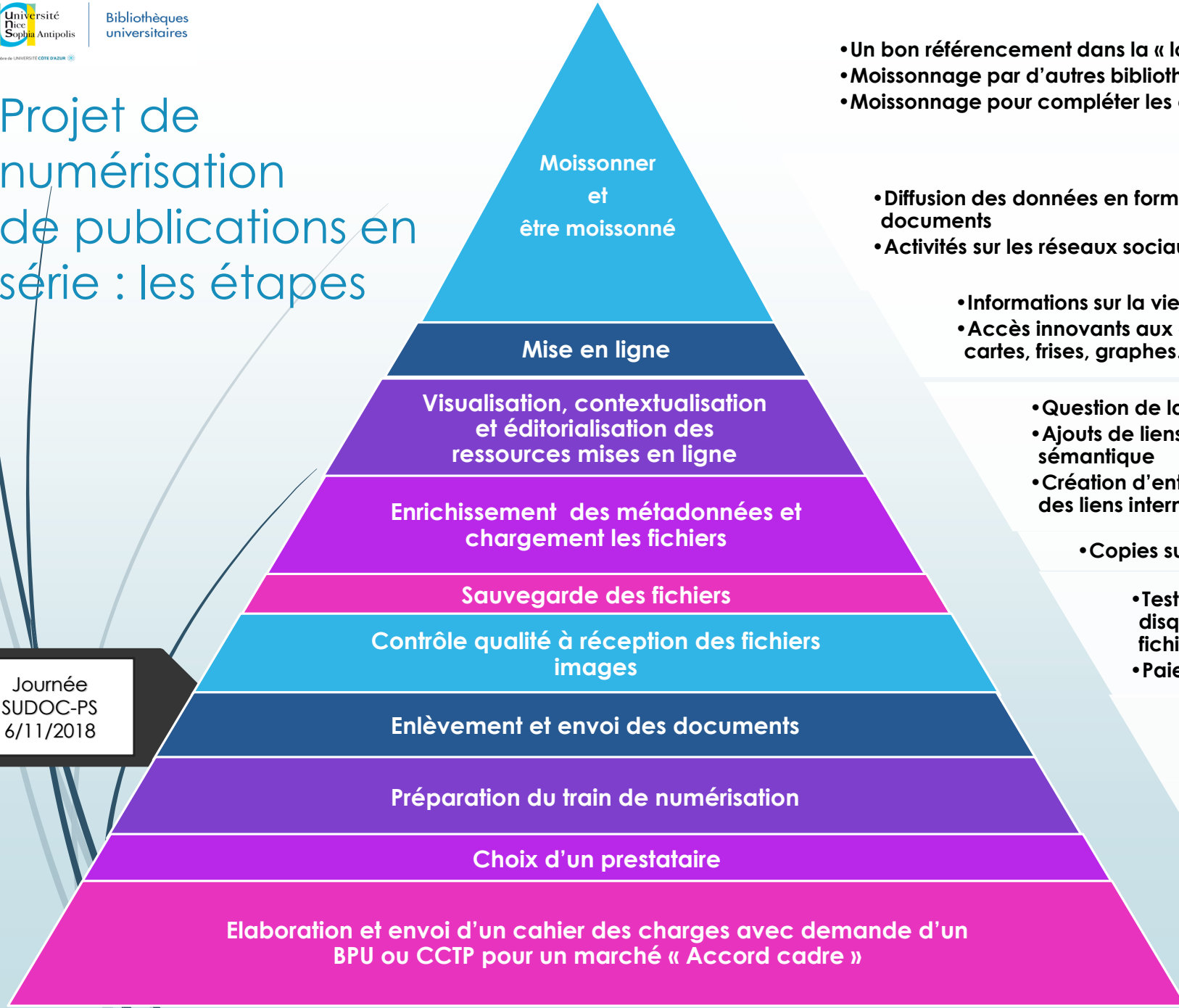
- ✓ **Déjà numérisée ou pas ? Ai-je les droits de diffusion ?** (70 ans après la publication pour une revue)
- ✓ **Utiliser les statistiques de consultation** du catalogue et les demandes de communication indirectes (documents en magasin) (ex. en BU : analyse des demandes de PEB fournisseur)
- ✓ **Construire un corpus :** sélectionner, acquérir une copie numérique, créer des collections, construire des accès intellectuels structurés et offrir des fonctionnalités pour la recherche, la consultation, l'exploitation du document et des données
- ✓ **Collections fragiles voir incommunicables ? Unica ? Collections complètes ou complétant une collection numérisée ? Tirés à part ? N° isolés (thématiques) ?**

Gratuit ou payant ? Budget ? Qui numérise ?

- ✓ Evaluation budgétaire pluriannuelle (nombre de pages et types de document) ?
- ✓ **Partenariat : Persée ou BnF ? Appel à projet ?**
- ✓ **Atelier de numérisation et/ou prestataire privé ?**
- ✓ Combien de trains de numérisation par an ? Choix d'un prestataire ? Marché « accord cadre » ? Cahier des charges avec Bordereau de Prix Unitaire et mise en concurrence ?

Projet de numérisation de publications en série : les étapes

Journée
SUDOC-PS
6/11/2018



- Un bon référencement dans la « longue traîne » du web sémantique
- Moissonnage par d'autres bibliothèques numériques : Gallica, Europeana, etc.
- Moissonnage pour compléter les collections

- Diffusion des données en format ouvert (open access) avec un droit de réutilisation des documents
- Activités sur les réseaux sociaux pour communiquer et valoriser les documents

- Informations sur la vie du périodique
- Accès innovants aux contenus et aux métadonnées grâce à une navigation par cartes, frises, graphes...

- Question de la granularité
- Ajouts de liens externes notamment vers des référentiels pour le web sémantique
- Création d'entités (objets, personnes, lieux événements, dates, etc.) pour des liens internes

- Copies sur un serveur, sur disque dur externe + disque de transfert

- Tests et contrôle qualité (échantillonnage) à réception du disque dur contenant tous les fichiers numérisés (1 page = 1 fichier)
- Paiement après service fait

- Conditionnement et transport des documents
- Information des usagers sur l'indisponibilité des documents pendant plusieurs semaines ou mois

- Sélection des documents
- Création d'un fichier de récolement

- Devis et bon de commande

- Objet de la prestation, calendrier de réalisation, contexte et objectifs, présentation des documents, modalités d'exécution, transport, fichiers, livraison, etc.

Corpus : le choix d'une revue unique

Revue Aguedal : [seule collection complète signalée dans le SUDOC](#)

Aller plus loin que la description catalographique :

- **dépouiller et indexer**



Aguedal, 1ère année, n°1

- **éditorialiser et enrichir**

Bibnum • Henri Bosco Connecté comme Angela Maffre Se déconnecter

Henri Bosco PARCOURIR ▾ BIENVENUE ▾ LA REVUE AGUEDAL ▾ Panier Se déconnecter

[Accueil](#) » [Henri Bosco](#)

OK

La revue Aguedal

Parue de 1936 à 1944, la revue *Aguedal* est éditée par la Société des Amis des Lettres et des Arts, créée par Henri Bosco avec pour siège social sa villa 14, avenue de Marrakech. La revue est dirigée par Henri Bosco et Christian Funck-Brentano. Elle a des représentants permanents à Tunis et Alger, pour une diffusion dans tout le Maghreb à partir de Rabat.

Régulière jusqu'en 1940, avec une belle expansion, elle est interrompue volontairement par Henri Bosco en juin 1940.

Quand il décide en 1943 de la relancer, il se heurte malheureusement à de nombreuses difficultés tant matérielles qu'intellectuelles, ayant perdu ces collaborateurs. Il arrête définitivement la publication le 10 décembre 1944, après le dernier numéro le « [Tombeau de Max Jacob](#) ».



Omeka-S : une application web, en open source et pensée pour le web sémantique

Standards du web sémantique : URI grâce aux entités et aux ontologies, RDF = être lisible sur le web par les machines et les logiciels

CONTENUS **Aguedal, 1ère année, n°1** · Modifier

Valeurs Médias Collections Mapping

Modèle de ressource ▾ Numéro de publication en série x ▾

Classe ▾ Dublin Core Type: Texte x ▾

Titre ▾
A name given to the resource.
dcterms:title
Aguedal, 1ère année, n°1

Description ▾
An account of the resource.
dcterms:description
Premier numéro de la revue Aguedal

Titre alternatif ▾
An alternative name for the resource.
dcterms:alternative
Sélectionnez le premier type de valeur.

Créateur ▾
An entity primarily responsible for making the resource.
dcterms:creator
Bosco, Henri (1888-1976)

Contributeur ▾
An entity responsible for making contributions to the resource.
Sélectionnez le premier type de valeur.

Table des matières ▾
Liste des sous-unités du contenu de la ressource.
dcterms:tableOfContents

Propos du Chleuh : Aguedal, sagesse et poésie	Contenus	Collections	Médias
Pages retrouvées : Lettre à Lyautey	Contenus	Collections	Médias
A une femme aimée	Contenus	Collections	Médias
Léda	Contenus	Collections	Médias
Propos de l'Innocent	Contenus	Collections	Médias
L'artisan de campagne	Contenus	Collections	Médias
Chant d'Arion	Contenus	Collections	Médias
L'Âne Culotte (1)	Contenus	Collections	Médias
Vingt-quatre heures aux Etats-Unis	Contenus	Collections	Médias



Merci de votre attention

Pour nous contacter :
angela.maffre@univ-cotedazur.fr
laurence.gramondi@univ-cotedazur.fr
Tél. 04 93 37 55 04

Journée
SUDOC-PS
6/11/2018